

ANNIVERSARY  
**35**  
1987 - 2022



*Italian excellence for architectural solutions*

**La famiglia proprietaria proviene dalla continuità imprenditoriale iniziata nel 1920 sapientemente tramandata nel tempo di generazione in generazione**

**METALSCREEN** è azienda **100% italiana** leader nella produzione di:

- **Controsoffitti in alluminio ed acciaio** preverniciato
- **Strutture metalliche** per tutti i sistemi di controsoffitti in appoggio
- **Rivestimenti esterni e frangisole schermanti**
- **Profili in acciaio zincato** per soffitti e pareti in gesso rivestito



Certificazione sistema di gestione  
 ISO 9001:2015 Qualità  
 ISO 14001:2015 Ambientale

BOMPORTO MODENA ITALY-EU Via A. Moro 38 Tel. +39 059.8170611  
[www.metalscreen.it](http://www.metalscreen.it) [metalscreen@metalscreen.it](mailto:metalscreen@metalscreen.it)

 100% MADE IN ITALY

CE

Prodotti con Normativa  
 Europea Certificata  
 EN 13964:2014 - EN 14195:2005

## Controsoffitti in alluminio ed acciaio preverniciato



### PLAFONI

**Struttura nascosta Clip-In**

**Struttura a vista in appoggio su struttura T 24-15 a filo e ribassato**

**Pieni o micro-perforati fonoassorbenti**

### GRIGLIATI CARABOTTINO

**Tradizionale continuo**

Base mm. 10xh40-50

**In appoggio su struttura T 24**

Base mm. 10xh40-50

**In appoggio su struttura T 15**

senza interruzione visiva

Base mm. 15xh40-50

### DOGHE

**A scatto, bordo squadrato, arrotondato, fuga aperta, chiusa con scuretto, accostata, verticale, scatolata, baffle**

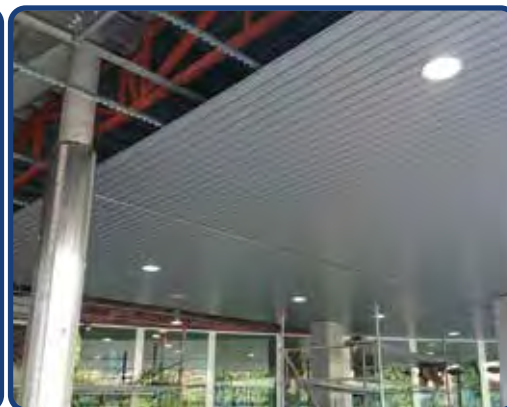
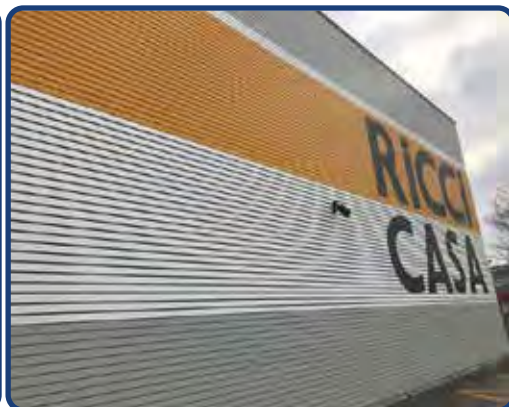
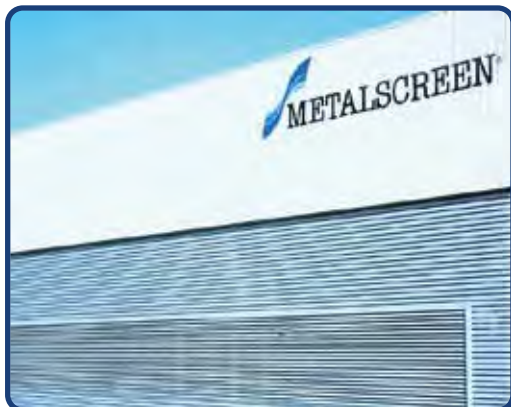
**Autoportanti in appoggio per corridoi, bagni, servizi, locali tecnici**

**Piene o micro-perforate fonoassorbenti**

## Rivestimenti esterni e frangisole schermanti

### DOGHE PER CONTROSOFFITTI E RIVESTIMENTI ESTERNI

In alluminio ed acciaio preverniciato Incombustibile Euroclass A1



### DOGHE 84R FRANGISOLE SCHERMANTI

In alluminio preverniciato Incombustibile Euroclass A1



Certificazione sistema di gestione  
 ISO 9001:2015 Qualità  
 ISO 14001:2015 Ambientale

BOMPORTO MODENA ITALY-EU Via A. Moro 38 Tel. +39 059.8170611  
[www.metalscreen.it](http://www.metalscreen.it) [metalscreen@metalscreen.it](mailto:metalscreen@metalscreen.it)

 100% MADE IN ITALY

CE

Prodotti con Normativa  
 Europea Certificata  
 EN 13964:2014 - EN 14195:2005

## Controsoffitti per pensiline distributori carburante

### DOGHE MODULARI PER CONTROSOFFITTI ESTERNI

In alluminio ed acciaio preverniciato Incombustibile Euroclass A1



Certificazione sistema di gestione  
 ISO 9001:2015 Qualità  
 ISO 14001:2015 Ambientale

BOMPORTO MODENA ITALY-EU Via A. Moro 38 Tel. +39 059.8170611  
[www.metalscreen.it](http://www.metalscreen.it) [metalscreen@metalscreen.it](mailto:metalscreen@metalscreen.it)

 100% MADE IN ITALY

CE

Prodotti con Normativa  
 Europea Certificata  
 EN 13964:2014 - EN 14195:2005

## Twin Lock - Struttura T per sistemi di controsoffitti in appoggio

ORDITURE METALLICHE T 24-15 mm

**Per tutti i sistemi di controsoffitti in appoggio:**

Plafoni in alluminio ed acciaio preverniciato

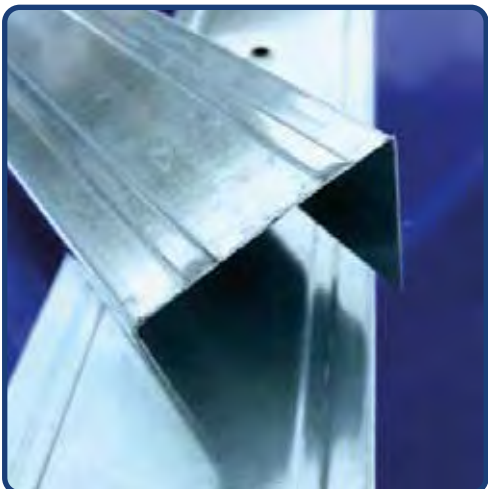
Grigliati carabottino in alluminio preverniciato

Fibre minerali, lane di vetro, lane di roccia, cartongesso

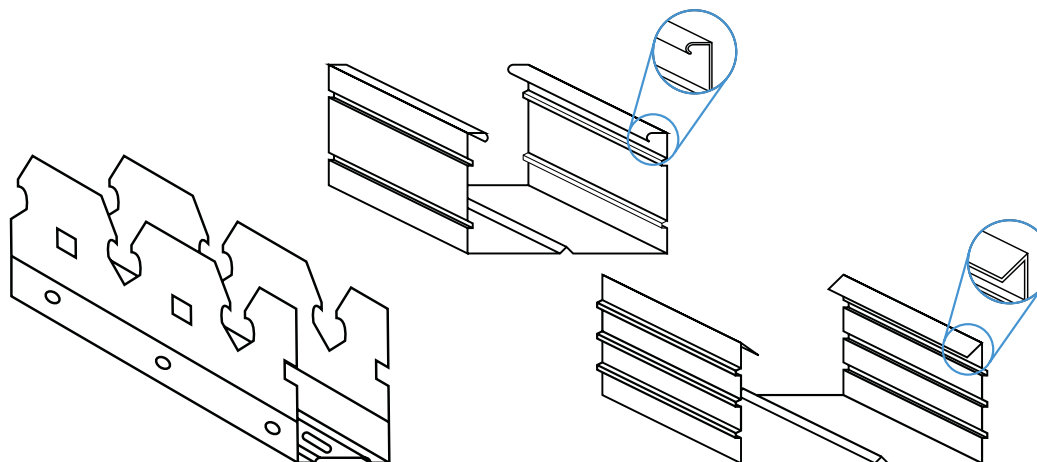


## Profili in acciaio zincato per gesso rivestito

### GUIDE PARETI



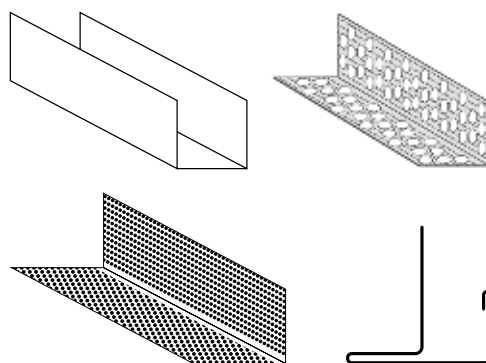
### PORTANTI CONTROSOFFITTI



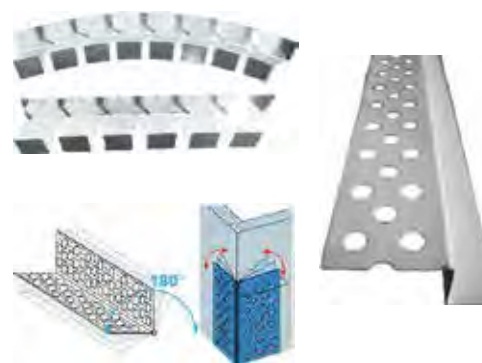
### MONTANTI PARETI



### ANGOLARI



### PROFILI SPECIALI



## Principali aree di applicazione


**ENTI PUBBLICI E GOVERNATIVI**

**SANITÀ ED OSPEDALIERO**

**ISTRUZIONE, ARTE E CULTURA**

**ALIMENTARE E FARMACEUTICO**

**INDUSTRIALE ED AZIENDE**

**BANCHE ED UFFICI**

**INFRASTRUTTURE E TRASPORTI**

**AUTOSALONI E SHOW ROOM**

**GDO E RETAIL**

**HOTEL E RISTORANTI**

**STRUTTURE SPORTIVE E RICREATIVE**

**DISTRIBUTORI ED AREE DI SERVIZIO**


Certificazione sistema di gestione  
 ISO 9001:2015 Qualità  
 ISO 14001:2015 Ambientale

BOMPORTO MODENA ITALY-EU Via A. Moro 38 Tel. +39 059.8170611  
[www.metalscreen.it](http://www.metalscreen.it) [metalscreen@metalscreen.it](mailto:metalscreen@metalscreen.it)

 100% MADE IN ITALY



Prodotti con Normativa  
 Europea Certificata  
 EN 13964:2014 - EN 14195:2005

## Trattamento speciale delle superfici


**BIO SANITAS®**

La linea **BIO SANITAS** identifica tutti i controsoffitti in alluminio ed acciaio idonei all'utilizzo nelle **infrastrutture sanitarie ed ospedaliere**, reparti chirurgia, neonatologia, terapia intensiva, ambulatori studi medici, laboratori analisi, etc...

Il loro impiego è consigliato in **luoghi ad alta affluenza** ove non sono previsti frequenti trattamenti igienizzanti e di sanificazione specifici: asili, scuole, uffici pubblici, banche, centri commerciali, spazi ricreativi, mense, cucine, ristoranti, lavorazioni alimentari, laboratori.

Durante il ciclo di verniciatura in continuo Coil Coating, l'applicazione di particolari vernici con **trattamento biologico igienizzante Pro-Hygien** conferisce alle superfici dei controsoffitti specifiche **proprietà attive inibitorie anti-microbiche**. Uno speciale primer protettivo anti-statico sul retro garantisce **resistenza all'umidità**.



I prodotti **BIO SANITAS** sono la massima garanzia igienizzante con **superficie liscia ed omogenea, NON porosa e NON igroscopica**. Essi **NON assorbono sporco, NON rilasciano micro-polveri nocive** volatili nell'aria dannose alla salute come fibre minerali, lane di vetro, lane di roccia. Sono **perfettamente lavabili** con totale resistenza a vapori, liquidi e tutti gli interventi di frequente sanificazione igienizzante.

Test in accordo alla norma **ISO 22196:2007** condotti presso laboratori specializzati hanno dimostrato la tempestiva ed efficace **riduzione entro 24h di oltre 99,99% di colonie dei seguenti batteri**: *Staphiloccous Aures*, *Escheritichia Coli O1257*, *Legionella Pneuophila*, *Salmonella Enteritidia*, *Pseudominas aeruginosa*, *Enterobacter Aerogenes*, *Enterococcus Faecalis*.



Certificazione sistema di gestione  
 ISO 9001:2015 Qualità  
 ISO 14001:2015 Ambientale

BOMPORTO MODENA ITALY-EU Via A. Moro 38 Tel. +39 059.8170611  
 www.metalscreen.it metalscreen@metalscreen.it

 100% MADE IN ITALY

**CE**

Prodotti con Normativa  
 Europea Certificata  
 EN 13964:2014 - EN 14195:2005

## Colori e finiture

### RAL

Tutti i colori della cartella RAL con finitura opaco, laccato lucido brillante



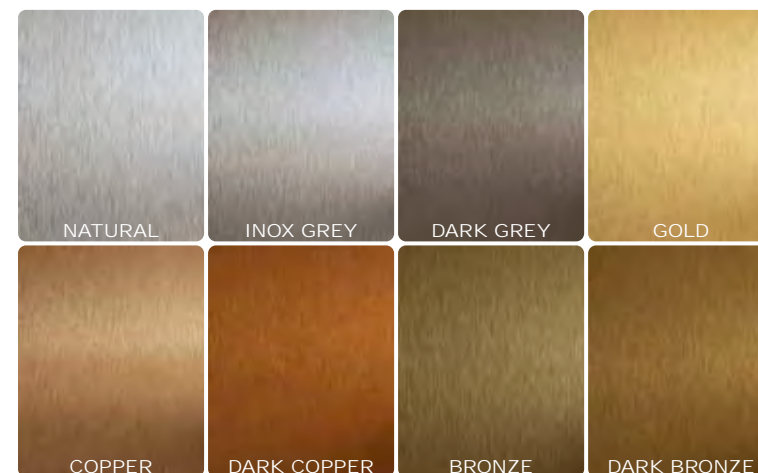
**WOOD LIKE** La nuova tendenza nei componenti di architettura, caldo e pregiato con valore estetico conferito dall'effetto legno con finiture in una larga gamma di colori naturali



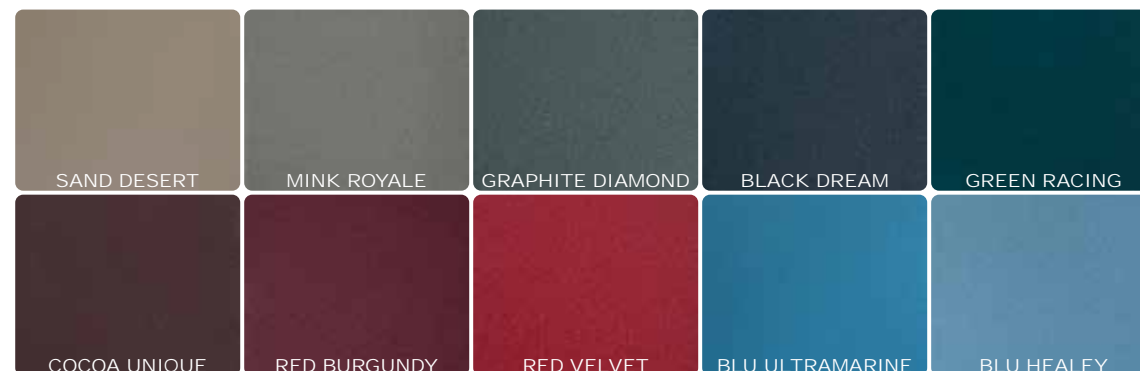
### OXIDAL

Il ritorno alla sobrietà e sostanza dell'alluminio anodizzato Anni 70

Effetto anodizzato finitura spazzolato, elegante e sobria nella larga gamma dei colori naturali dell'alluminio anodizzato



**ULTRA MATT** Controsoffitti e rivestimenti con finitura ULTRA MATT super opaca anti-riflesso si inseriscono con personalità nella nuova tendenza della poliarchitettura contemporanea conferendo sobrio glamour ed elegante unicità



Alluminio preverniciato Coil Coating per applicazione interno ed esterno incombustibile **Euroclass A1**  
 Resistente raggi UV, lavabile, imputrescibile, 100% resistenza umidità e corrosione, salsedine, senza piombo-cromo  
**NO sublimato - NO verniciature nocive a polveri - NO photo-imprinting - NO pellicole adesive**

## Certificazioni ed impegno ambientale



**CERTIFICAZIONE LEED**



**ENVIRONMENTAL PRODUCT DECLARATION (EPD)**



**ISO 9001:2015 Quality  
ISO 14001:2015 Environmental**

**CERTIFICAZIONE SISTEMA DI GESTIONE**



**PRODOTTI CON NORMATIVA EUROPEA CERTIFICATA**



**PER UNA CRESCITA SOSTENIBILE  
RISPETTARE L'AMBIENTE E LA SALUTE  
DELL'UOMO: UN IMPEGNO COSTANTE  
PER IL FUTURO DI TUTTI**

METALSCREEN è impegnata da anni nella **minimizzazione dell'impatto ambientale** dei propri processi produttivi.

Dedichiamo ogni sforzo ad un **uso razionale delle materie prime e dell'energia**; in particolare, siamo coinvolti nello sviluppo di nuovi prodotti e servizi che contribuiscano ad un mondo più pulito e sicuro.

Da tempo promuoviamo lo **sviluppo e la vendita di controsoffitti in alluminio** realizzati con **nuove tecnologie, rispettosi dell'ambiente e 100% riciclabili**, dissuadendo il mercato dall'utilizzo di controsoffitti fibrosi e gessosi nocivi per la salute dell'uomo e non riciclabili nell'ecosistema.

Il nostro processo produttivo ha **eliminato qualsiasi utilizzo di materie prime nocive e ridotto il consumo di energia**. Questi traguardi sono elementi integranti del nostro sforzo non solo per proteggere l'ambiente ma anche per raggiungere l'eccellenza operativa.

ANNIVERSARY

35

1987 - 2022

