



METALSCREEN®

*Controsoffitti e Rivestimenti
alluminio preverniciato colori e finiture*



**LIVE THE
COLORS**
glamour ceilings

www.metalscreen.it

Italian excellence for architectural solutions



WOOD LIKE effetto legno



ALLUMINIO PREVERNICIATO COIL COATING

Incombustibile Euroclass A1
Lavabile
Imputrescibile
Anti ingiallimento
100% resistenza umidità e corrosione salsedine
Senza piombo cromo



NO sublimato
NO vernici a polveri
NO photo imprinting
NO pellicole adesive



La nuova tendenza nei componenti di architettura, caldo e pregiato valore estetico conferito dall'effetto legno con finitura ruvido in una larga gamma di colori naturali. Alluminio preverniciato Coil Coating per applicazione interno ed esterno Incombustibile Euroclass A1. Resistenza raggi UV lavabile imputrescibile 100% resistenza umidità e corrosione nebbia salina senza piombo-cromo.

NO sublimato - NO verniciature nocive a polveri - NO photo imprinting - NO pellicole

Paragonato al legno è incombustibile in Euroclass A1 (ex Classe 0) senza carico di incendio è leggero, resistenza raggi UV, non è igroscopico, non si deforma, non si macchia, non cambia colore, non appaiono chiazze scure.



WOOD LIKE effetto legno

alluminio preverniciato Coil Coating 100% ecologico riciclabile incombustibile Euroclass A1 per installazioni interno esterno





OXIDAL effetto anodizzato spazzolato



Richiedere sempre in fase di preventivo la quantità minima per ordine, subordinata alla disponibilità per modello, tipologia e relativo spessore. La corrispondenza ai colori originali del prodotto è indicativa e limitata alle possibilità tecniche di riproduzione.
Richiedeteci campioni

ALLUMINIO PREVERNICIATO COIL COATING

Incombustibile Euroclass A1
Lavabile
Imputrescibile
Anti ingiallimento
100% resistenza umidità
e corrosione salsedine
Senza piombo-cromo



NO sublimato
NO vernici a polveri
NO photo imprinting
NO pellicole adesive



OXIDAL combina una finitura anodizzata con i vantaggi del Coil Coating: eccellente formabilità e straordinaria riproducibilità, è progettato per uso esterno e offre un'eccezionale resistenza ai raggi UV.

OXIDAL lascia trasparire la struttura della superficie e ripristina l'aspetto naturale dell'alluminio, l'applicazione su superficie spazzolata si traduce in una finitura di qualità superiore e più uniforme.

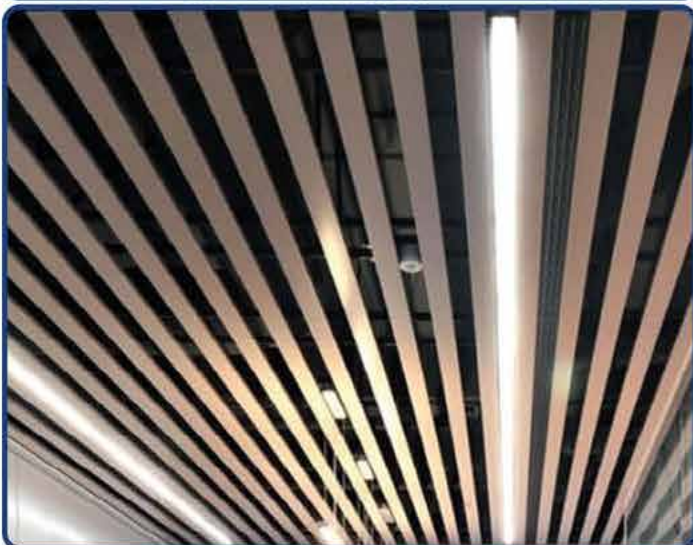
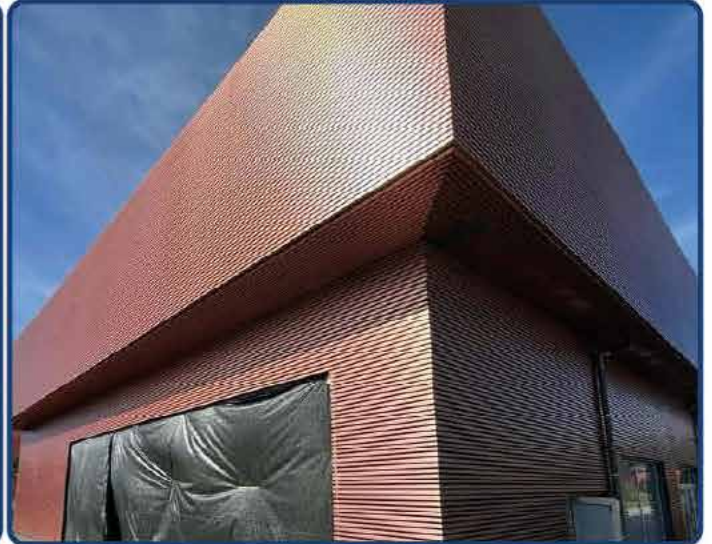
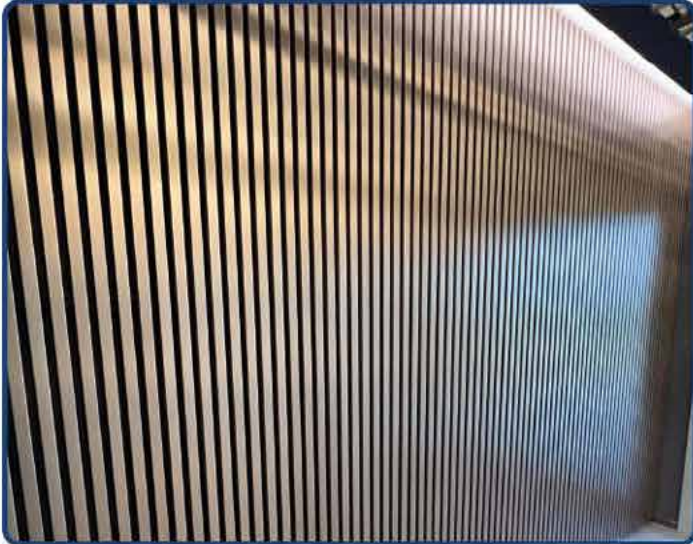
OXIDAL è disponibile come rivestimento trasparente o semitrasparente con finitura opaca, semi o lucida nel colore a scelta. **NO sublimato - NO verniciature nocive a polveri - NO photo imprinting - NO pellicole**





OXIDAL effetto anodizzato spazzolato

alluminio preverniciato Coil Coating 100% ecologico riciclabile incombustibile Euroclass A1 per installazioni interno esterno





CARTELLA RAL Controsoffitti e Rivestimenti Multicolor

Produzione 100% made in Italy controsoffitti e rivestimenti in alluminio preverniciato per interno ed esterno disponibili nella completa gamma colori RAL con superfici: opaco, laccato lucido, brillante. Realizzati in alluminio preverniciato Coil Coating Incombustibile Euroclass A1 ecologico lavabile imputrescibile anti ingiallimento 100% resistenza umidità e corrosione salsedine senza piombo-cromo 100% riciclabile con garanzia durabilità illimitata nel tempo.

ALLUMINIO PREVERNICIATO COIL COATING

Incombustibile Euroclass A1
Lavabile
Imputrescibile
Anti ingiallimento
100% resistenza umidità e
corrosione salsedine
Senza piombo-cromo



NO sublimato
NO vernici a polveri
NO photo imprinting
NO pellicole adesive



Richiedere in fase di preventivo la quantità minima per ordine, subordinata alla disponibilità per modello, tipologia e relativo spessore.

La corrispondenza ai colori originali del prodotto è indicativa e limitata alle possibilità tecniche di stampa. Possibilità di altri colori su richiesta.

L'alluminio laminato utilizzato per i Controsoffitti METALSCREEN viene preverniciato utilizzando la moderna tecnologia green **Coil Coating verniciatura in continuo**.

La verniciatura ecologica è l'unica garanzia di salvaguardia alla natura, rispetto dell'uomo, ambiente ecosistema e del considerevole risparmio di energia in netta voluta contrapposizione con i procedimenti **fatti in casa** di sublimazioni e verniciature a polveri che per ignoranza sono presenti nel mercato.

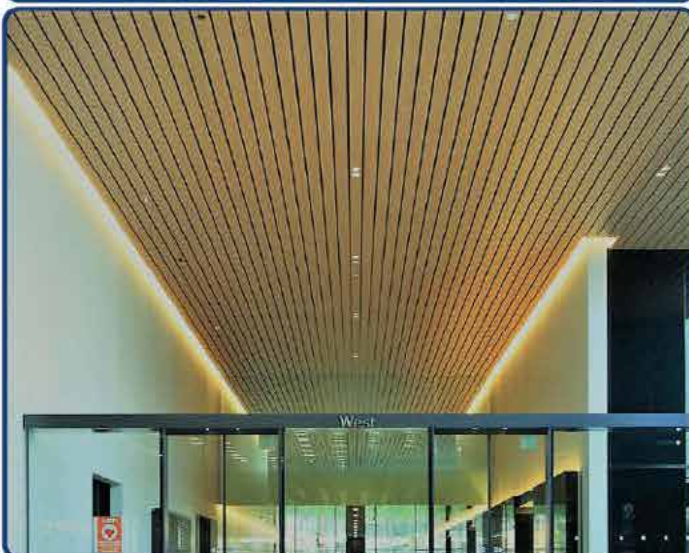
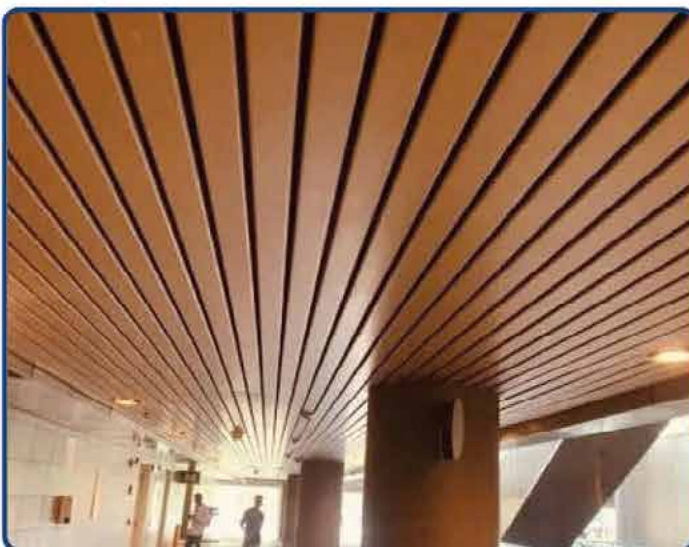
Perfetta adesione delle vernici al supporto senza screpolature, superficie perfettamente integra, formabilità e duttilità, resistenza 100% alla corrosione, umidità e nebbia salina, retro protetto dal back primer senza over-spray, illimitatamente durabile nel tempo. Alluminio preverniciato è prodotto **ECO SOSTENIBILE** green, l'utilizzo di tutti gli elementi chimici e vernici è limitato al minimo necessario e sotto ogni parametro.





CARTELLA RAL

alluminio preverniciato Coil Coating ecologico
100% riciclabile incombustibile Euroclass A1 per installazioni interno esterno





ULTRA MATT finitura super opaco metallizzato



Nuova verniciatura opaca anti riflesso garantisce massima durabilità e resistenza raggi UV.

Controsoffitti e Rivestimenti con finitura **ULTRA MATT** super-opaco si inseriscono con personalità nella nuova tendenza della poliarchitettura contemporanea conferendo sobrio glamour ed elegante unicità.



ALLUMINIO PREVERNICIATO COIL COATING

Incombustibile Euroclass A1
Lavabile
Imputrescibile
Anti ingiallimento
100% resistenza umidità
e corrosione salsedine
Senza piombo cromo



NO sublimato
NO vernici a polveri
NO photo imprinting
NO pellicole adesive



Richiedere sempre in fase di preventivo la quantità minima per ordine, subordinata alla disponibilità per modello, tipologia e relativo spessore. La corrispondenza ai colori originali del prodotto è indicativa e limitata alle possibilità tecniche di riproduzione.

Richiedeteci campioni



ULTRA MATT effetto super opaco anti riflesso

alluminio preverniciato Coil Coating 100% ecologico riciclabile incombustibile Euroclass A1 per installazioni interno esterno





WOOD LIKE

Alluminio preverniciato Coil Coating effetto legno
 Controsoffitti e Rivestimenti esterni - Frangisole schermanti

SPECIFICHE	DESCRIZIONE	
Coating	FEVE (Fluoro, Etilene e Vinile Etere)	
Spessore	≥ 12 μm	Secondo EN 13523-1
Lucentezza	Basso, alto, semi lucido	Secondo EN 13523-2 20 - >90 unità lucide
Tolleranza alla lucentezza	± 10 U, alto lucido: >90	Secondo EN 13523-2
Colore	Elevata riproducibilità del colore	Regolazione visiva
Proprietà di flessione	Eccellenti proprietà di flessione	According to EN 13523-7 No cracking at T1.5 (Depending on alloy and thickness)
Resistenza ai raggi UV	Extreme UV resistance 20 years warranty ≥ 50% gloss Rural or urban light industrial (or light marine) ²	RUV4+ according to table C.3 2000h UVA: Close to 100% gloss retention 4000h UVA: Above to 80% gloss retention 2000h UVB: Above to 80% gloss retention
Resistenza alla corrosione	High corrosion resistance 10 years warranty ¹ No peeling and no cracking, rural or urban light industrial (or light marine) ²	According to EN 1396, C.6.5 Acetic acid salt spray fog resistance, index 2 according to table C.5.

RESISTENZA CHIMICA

Resistenza muriatica	15 minuti di esposizione: nessuna formazione di vesciche o cambiamenti visivi
Resistenza del mortaio	24 ore di esposizione: nessuna perdita di adesione del film o cambiamenti visivi
Resistenza all'acido nitrico	30 minuti di esposizione: cambio colore massimo 5 delta E (CieLab).
Resistenza ai detersivi	72 ore di esposizione: nessuna perdita di adesione, nessuna formazione di vesciche, nessun cambiamento visivo significativo
Resistenza ai lavavetri	24 ore di esposizione: nessuna formazione di vesciche o cambiamenti visivi

LINEE GUIDA DI UTILIZZO

- Il materiale nudo può variare leggermente di colore o presentare piccole irregolarità, che possono rimanere visibili sulla superficie rivestita
- Il prodotto finale rivestito può variare leggermente dal campione
- Ordina i progetti in un lotto per ridurre al minimo le differenze di colore

¹ The film integrity excludes damaged surfaces which may result from incorrect cutting, stamping, forming, joining, storage, assembly, cleaning, etc., according to EN 1396 : Annex D ² End user environment





OXIDAL

Alluminio preverniciato Coil Coating effetto anodizzato
Controsoffitti e Rivestimenti esterni - Frangisole schermanti

SPECIFICHE	DESCRIZIONE	
Coating	FEVE (Fluoro, Etilene e Vinile Etere)	
Spessore	14 ± 2 µm	Secondo EN 13523-1
Lucentezza	Basso, alto, semi lucido	Secondo EN 13523-2 20 - >90 unità lucide
Tolleranza alla lucentezza	± 5 U, alto lucido: >90	Secondo EN 13523-2
Colore	Elevata riproducibilità del colore	Regolazione visiva
Proprietà di flessione	Eccellenti proprietà di flessione	Secondo EN 13523-7 nessuna fessurazione a T1.5
Resistenza ai raggi UV	Garanzia di 20 anni	RUV4 secondo la tabella C.3 2000h UVA: Quasi il 100% di ritenzione della brillantezza
Resistenza alla corrosione	Alta resistenza alla corrosione	Secondo EN 1396, C.6.5 Resistenza alla nebbia salina di acido acetico, indice 2 secondo tabella C

RESISTENZA CHIMICA

Resistenza muriatica	15 minuti di esposizione: nessuna formazione di vesciche o cambiamenti visivi
Resistenza del mortaio	24 ore di esposizione: nessuna perdita di adesione del film o cambiamenti visivi
Resistenza all'acido nitrico	30 minuti di esposizione: cambio colore massimo 5 delta E (CieLab).
Resistenza ai detersivi	72 ore di esposizione: nessuna perdita di adesione, nessuna formazione di vesciche, nessun cambiamento visivo significativo
Resistenza ai lavavetri	24 ore di esposizione: nessuna formazione di vesciche o cambiamenti visivi

LINEE GUIDA DI UTILIZZO

- Il materiale nudo può variare leggermente di colore o presentare piccole irregolarità, che possono rimanere visibili sulla superficie rivestita
- Il prodotto finale rivestito può variare leggermente dal campione
- Ordina i progetti in un lotto per ridurre al minimo le differenze di colore





CARTELLA RAL

SPECIFICHE	DESCRIZIONE	
Coating	PE (Poliestere)	
Spessore	≥ 16 µm	Secondo EN 13523-1
Lucentezza	Basso, alto, semi lucido	Secondo EN 13523-2 30 - >80 unità lucide (U)
Tolleranza alla lucentezza	± 5 U, alto lucido: ≥ 80	Secondo EN 13523-2
Colore	Eccellente riproducibilità del colore	Max deviation: White and pastel colours : DE* : max 1.0 Red, blue, green, yellow : DE* : max 2.0 Metallic colours : DE* : max 2.0
Proprietà di flessione	Eccellenti proprietà di flessione	According to EN 13523-7 No cracking at 1.5 T (depending on alloy and thickness)
Resistenza ai raggi UV	High UV resistance 5 years warranty ¹ - ≥ 50% gloss / DE* : max 5.0, Rural or urban light industrial (light marine) ³	According to EN 1396 : RUV3 according to table C.3 2000h UVA : 60% gloss retention
Resistenza alla corrosione	High corrosion resistance 5 years warranty ² - No peeling and No cracking, Rural or urban light industrial (light marine) ³	According to EN 1396 : C.6.5 Acetic acid salt spray fog resistance, index 2 according to table C.5
Coating	PU/PA (Polyurethane Polyamide)	
Spessore	≥ 18 µm	Secondo EN 13523-1
Lucentezza	± 30 U	Secondo EN 13523-2
Tolleranza alla lucentezza	± 5 U	Secondo EN 13523-2
Colore	Eccellente riproducibilità del colore	Max deviation: White and pastel colours : DE* : max 1.0 Red, blue, green, yellow : DE* : max 2.0 Metallic colours : DE* : max 2.0
Proprietà di flessione	Eccellenti proprietà di flessione	According to EN 13523-7 No cracking at 1.5 T (depending on alloy and thickness)
Resistenza ai raggi UV	High UV resistance 5 years warranty ¹ - ≥ 50% gloss / DE* : max 5.0, Rural or urban light industrial (light marine) ³	RUV4 secondo la tabella C.3 2000h UVA: Quasi il 100% di ritenzione della brillantezza
Resistenza alla corrosione	High corrosion resistance 5 years warranty ² - No peeling and No cracking, Rural or urban light industrial (light marine) ³	According to EN 1396 : C.6.5 Acetic acid salt spray fog resistance, index 2 according to table C.5

LINEE GUIDA DI UTILIZZO

- Il materiale nudo può variare leggermente di colore o presentare piccole irregolarità, che possono rimanere visibili sulla superficie rivestita
- Il prodotto finale rivestito può variare leggermente dal campione
- Ordina i progetti in un lotto per ridurre al minimo le differenze di colore



ULTRA MATT super opaco

SPECIFICHE	DESCRIZIONE	
Coating	PE (Poliestere)	
Spessore	≥ 36 µm	Secondo EN 13523-1
Lucentezza	Ultra Matt 4 U	Secondo EN 13523-2
Tolleranza alla lucentezza	± 3 U	Secondo EN 13523-2
Colore	Eccellente riproducibilità del colore	Max deviation: White and pastel colours : DE* : max 1.0 Red, blue, green, yellow : DE* : max 2.0 Metallic colours : DE* : max 2.0
Proprietà di flessione	Eccellenti proprietà di flessione	According to EN 13523-7 No cracking at 1.5 T (depending on alloy and thickness)
Resistenza ai raggi UV	High UV resistance 10 years warranty ¹ - ≥ 50% gloss / DE* : max 5.0, Rural or urban light industrial (light marine) ³	According to EN 1396 : RUV3 according to table C.3 2000h UVA : 80% gloss retention
Resistenza alla corrosione	High corrosion resistance 10 years warranty ² - No peeling and No cracking, Rural or urban light industrial (light marine) ³	According to EN 1396 : C.6.5 Acetic acid salt spray fog resistance, index 2 according to table C.5
Coating	Basecoat PE (Polyester) + Clearcoat PU/PA (Polyurethane Polyamide)	
Spessore	≥ 28 µm	Secondo EN 13523-1
Lucentezza	± 10 U	Secondo EN 13523-2
Tolleranza alla lucentezza	± 5 U	Secondo EN 13523-2
Colore	Eccellente riproducibilità del colore	Max deviation: White and pastel colours : DE* : max 1.0 Red, blue, green, yellow : DE* : max 2.0 Metallic colours : DE* : max 2.0
Proprietà di flessione	Eccellenti proprietà di flessione	According to EN 13523-7 No cracking at 1.5 T (depending on alloy and thickness)
Resistenza ai raggi UV	High UV resistance 10 years warranty ¹ - ≥ 50% gloss / DE* : max 5.0, Rural or urban light industrial (light marine) ³	RUV4 secondo la tabella C.3 2000h UVA: Quasi il 100% di ritenzione della brillantezza
Resistenza alla corrosione	High corrosion resistance 10 years warranty ² - No peeling and No cracking, Rural or urban light industrial (light marine) ³	According to EN 1396 : C.6.5 Acetic acid salt spray fog resistance, index 2 according to table C.5

LINEE GUIDA DI UTILIZZO

- Il materiale nudo può variare leggermente di colore o presentare piccole irregolarità, che possono rimanere visibili sulla superficie rivestita
- Il prodotto finale rivestito può variare leggermente dal campione
- Ordina i progetti in un lotto per ridurre al minimo le differenze di colore



PRODOTTI METALSCREEN

per applicazioni interno esterno - alluminio ed acciaio preverniciato
 incombustibile Euroclass A1



DOGHE E PLAFONI Doghe bordo arrotondato e bordo squadrato, aperte passanti, chiuse con scuretto o accostate. Ispezionabili ed antisganciamento per interno ed esterno. Plafoni mm.600x600 struttura nascosta CLIP-IN e BOXER appoggio su T24-15. Alluminio e acciaio preverniciato.



GRIGLIATI CARABOTTINO Grigliati schermanti passanti maglia quadrata e rettangolare. Ispezionabili in appoggio su struttura T e continuità visiva senza interruzione. Alluminio preverniciato.



FRANGISOLE Rivestimento esterno schermante con doghe bordo arrotondato 84R a scatto su portante di supporto inclinazione fissa 30°- 45°- 65°/22°



STRUTTURA PORTANTE T Orditura per controsoffitti in appoggio base mm.24 - mm. 15 x h38. Corpo unico antisganciamento senza rivetti e linguette riportate. Rivestita in alluminio preverniciato anti ingiallimento resistente umidità e corrosione salsedine.



PENSILINE DISTRIBUTORI CARBURANTE Controsoffitti per esterno doghe antisganciamento bordo squadrato chiusa con scuretto o accostata, bordo arrotondato chiusa con aletta rinforzata



PROFILI PER CARTONGESSO Strutture in acciaio zincato per elementi costruttivi in cartongesso e sistemi a secco Guide e montanti parete, portanti controsoffitti, profili angolari, profili speciali curvi.

CERTIFICAZIONI AMBIENTALI

Controsoffitti alluminio e acciaio preverniciato. Rivestimenti Esterni e Frangisole. Doghe per pensiline carburante. Struttura T per sistemi controsoffitti in appoggio.

METALSCREEN con **LCA Life Cycle Assessment** ha analizzato l'intero ciclo di vita del prodotto, dall'arrivo della materia prima in stabilimento, produzione, carico, spedizione



THE INTERNATIONAL EPD® SYSTEM

METALSCREEN ha certificato con **EPD**: Environmental Product Declaration **DAP**: Dichiarazione Ambientale di Prodotto, 3 tipologie di sistemi:

- Sistemi in Alluminio
- Sistemi in Alluminio ed Acciaio
- Sistemi in Acciaio

CERTIFICAZIONE LEED

LEED Projects Certification Score Acquisition

Controsoffitti in alluminio ed acciaio preverniciato
Frangisole e Rivestimenti esterni in alluminio



ISO 9001:2015 SISTEMA DI GESTIONE QUALITÀ

ISO 14001:2015 SISTEMA DI GESTIONE AMBIENTALE

ISO 45001:2023 SISTEMA DI GESTIONE SICUREZZA



PER UNA CRESCITA SOSTENIBILE RISPETTARE L'AMBIENTE E LA SALUTE DELL'UOMO: UN IMPEGNO COSTANTE PER IL FUTURO DI TUTTI

METALSCREEN è impegnata da anni nella **minimizzazione dell'impatto ambientale** dei propri processi produttivi. Dedichiamo ogni sforzo ad un **uso razionale delle materie prime e dell'energia**; in particolare, siamo coinvolti nello sviluppo di nuovi prodotti e servizi che contribuiscano ad un mondo più pulito e sicuro. Da tempo promuoviamo lo **sviluppo e la vendita di controsoffitti in alluminio** realizzati con **nuove tecnologie, rispettosi dell'ambiente e 100% riciclabili**, dissuadendo il mercato dall'utilizzo di controsoffitti fibrosi e gessosi nocivi per la salute dell'uomo e non riciclabili nell'ecosistema. Il nostro processo produttivo ha **eliminato qualsiasi utilizzo di materie prime nocive e ridotto il consumo di energia**. Questi traguardi sono elementi integranti del nostro sforzo non solo per proteggere l'ambiente ma anche per raggiungere l'eccellenza operativa.

